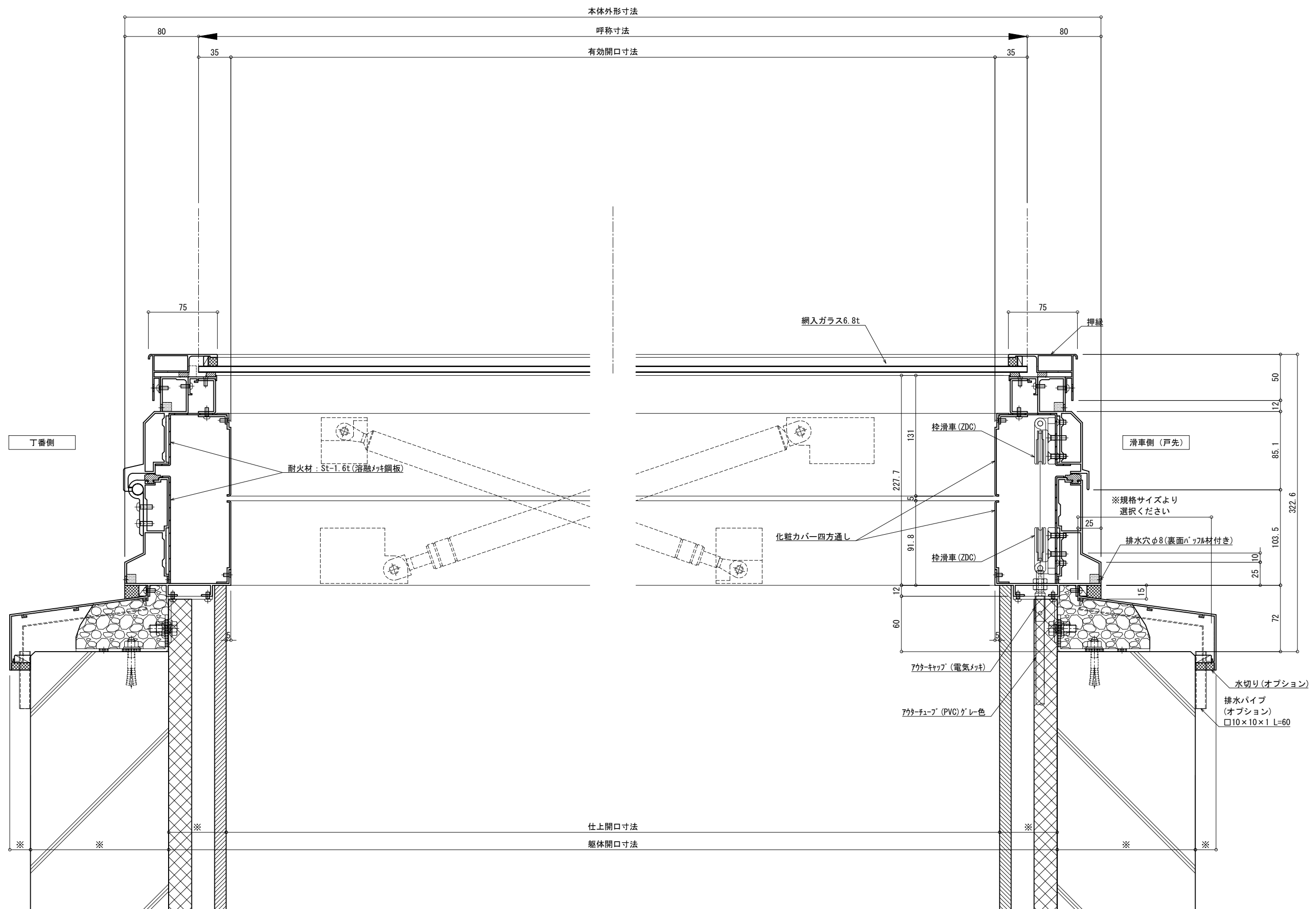


図 記 録 用 紙	設計監理 施工	御受領印 殿 殿	特殊技研金属株式会社 細尺 A1: 1/2 A3: 1/4 担当 照査	工事名 Tokteck-フィットフラットII片側開閉 隠蔽式 TF2FHC(L) 図面名 基本断面図 (ダンパー側断面図) シングルガラス	出図日 作図日	図面番号
		年月日				



丁番側

滑車側 (戸先)

耐火材: St-1.6t (溶融メッキ鋼板)

網入ガラス6.8t

押線

栓滑車 (ZDC)

※規格サイズより
選択ください

化粧カバー四方通し

栓滑車 (ZDC)

排水穴φ8 (裏面パッキン材付き)

アウターキャップ (電気メッキ)

水切り (オプション)

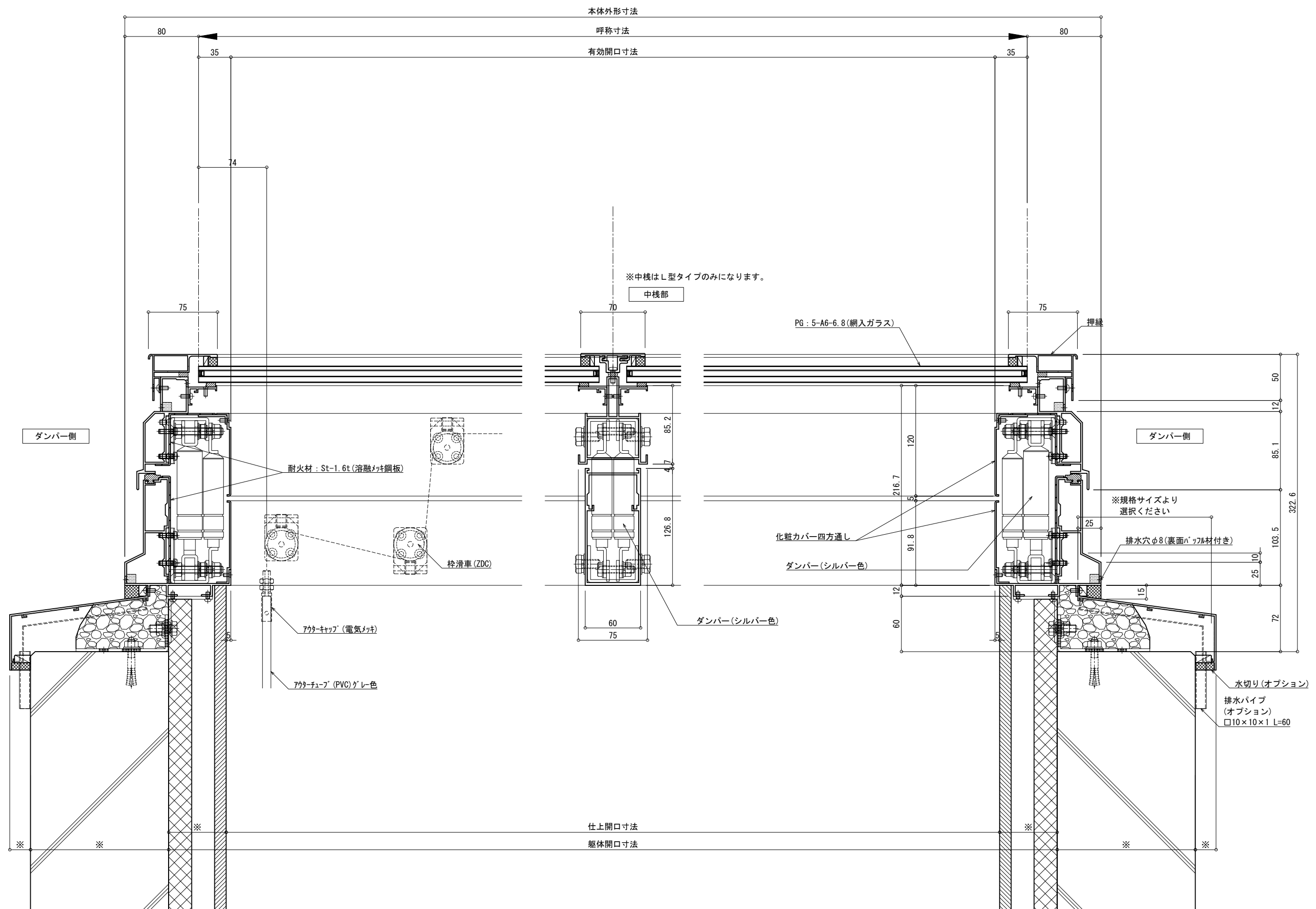
アウターチューブ (PVC) グレー色

排水パイプ
(オプション)
□10×10×1 L=60

仕上開口寸法

躯体開口寸法

変更 記録 承認	設計監理 施工	御受領印 殿 殿	特殊技研金属株式会社 細尺 A1: 1/2 A3: 1/4 担当 照査	工事名 Tokteck-フィットフラットII片側開閉 隠蔽式 TF2FHC (L) 図面名 基本断面図 (丁番~戸先側断面図) シングルガラス	出図日 作図日	図面番号
----------------	------------	----------------	----------------------------------------------------	-------------------------------------------------------------------------------------	------------	------



本体外形寸法
 呼称寸法
 有効開口寸法

※中棧はL型タイプのみになります。

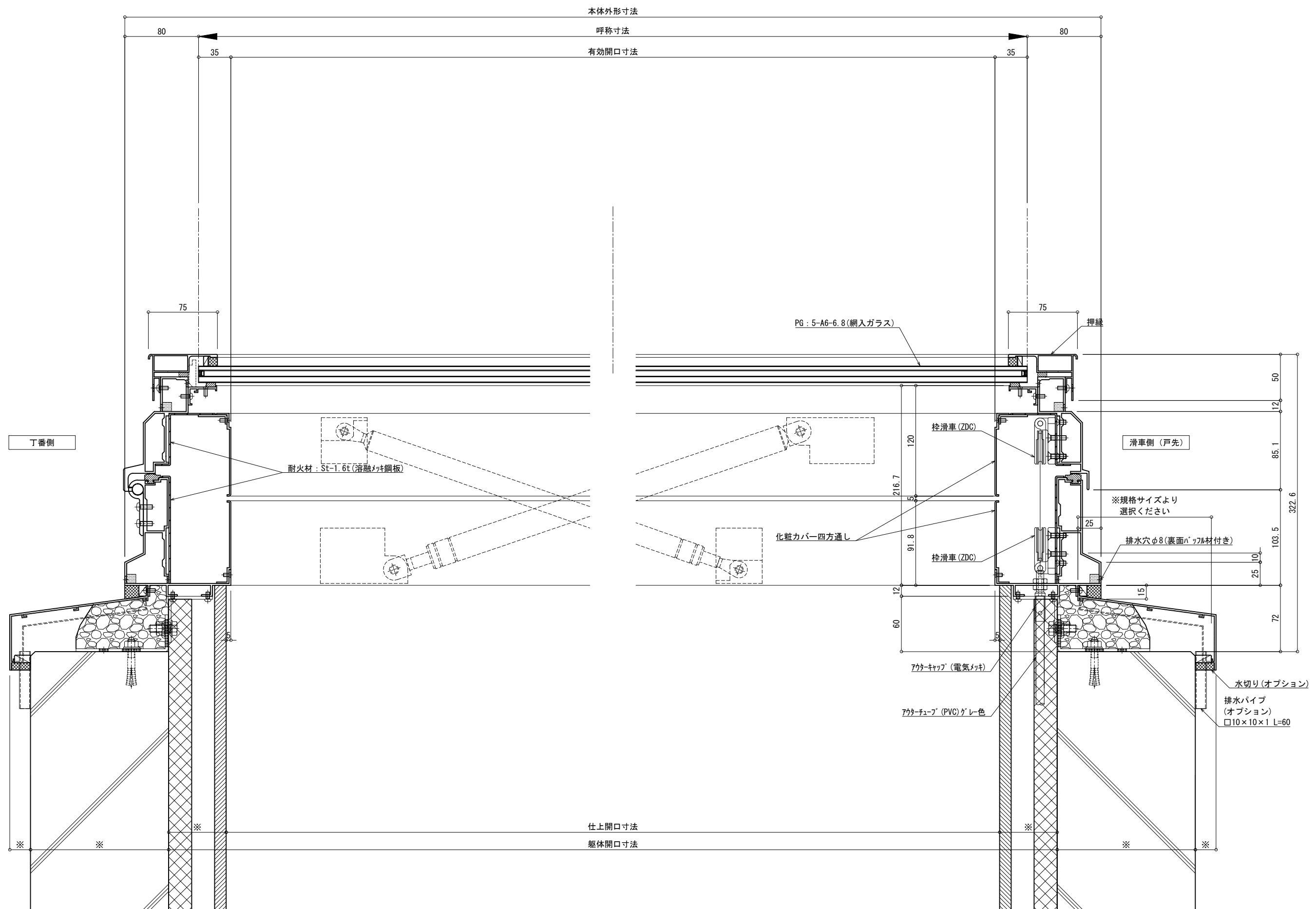
中棧部

ダンパー側

ダンパー側

仕上開口寸法
 躯体開口寸法

変更 承認 記録 検印	設計監理 施工	御受領印 殿 殿	特殊技研金属株式会社 細尺 A1: 1/2 A3: 1/4 担当 照査	工事名 Tokteck-フィットフラットII片側開閉 隠蔽式 TF2FHC(L) 図面名 基本断面図 (ダンパー側断面図) ペアガラス	出図日 作図日	図面番号
----------------------	------------	----------------	----------------------------------------------------	---------------------------------------------------------------------------------	------------	------



丁番側

耐火材: St-1.6t (溶融メッキ鋼板)

PG: 5-A6-6.8 (網入ガラス)

押線

滑車側 (戸先)

※規格サイズより
選択ください

排水穴φ8 (裏面パッキン材付き)

水切り (オプション)

排水パイプ
(オプション)
□10×10×1 L=60

アウターキャップ (電気メッキ)

アウターチューブ (PVC) グレー色

仕上開口寸法

躯体開口寸法

変更 訂正 記録 承認	設計監理 施工	御受領印 殿 殿	特殊技研金属株式会社 細尺 A1: 1/2 A3: 1/4	工事名 Tokteck-フィットフラットII片側開閉 隠蔽式 TF2FHC(L) 図面名 基本断面図 (丁番~戸先側断面図) ペアガラス	出図日 作図日	図面番号
----------------------	------------	----------------	----------------------------------------	----------------------------------------------------------------------------------	------------	------