

ダンパー側

※中棧はL型タイプのみになります。

中棧部

網入ガラス6.8t

押縁

耐火材: St-1.6t (溶融メッキ鋼板)

枠滑車 (ZDC)

ダンパー側

排水穴φ8 (裏面パッキン材付き)

※規格サイズより
選択ください

7カクキャップ (電気メッキ)

7カクチューブ (PVC) グレー色

落下防止網 (溶融亜鉛メッキ)
φ-4 P=100

落下防止枠: St-1.6t (ガルバリウム鋼板)

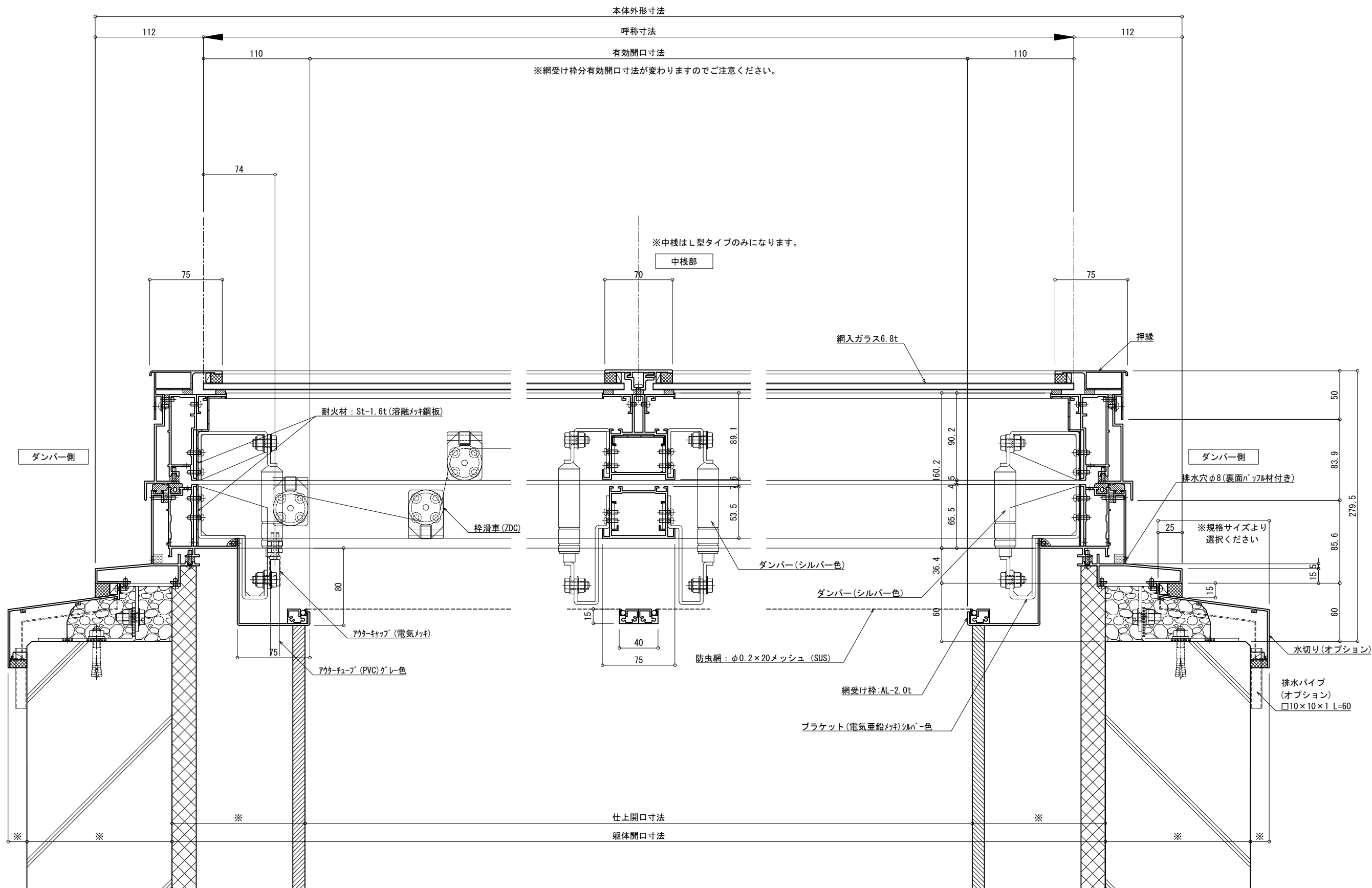
水切り (オプション)

排水パイプ
(オプション)
□10×10×1 L=60

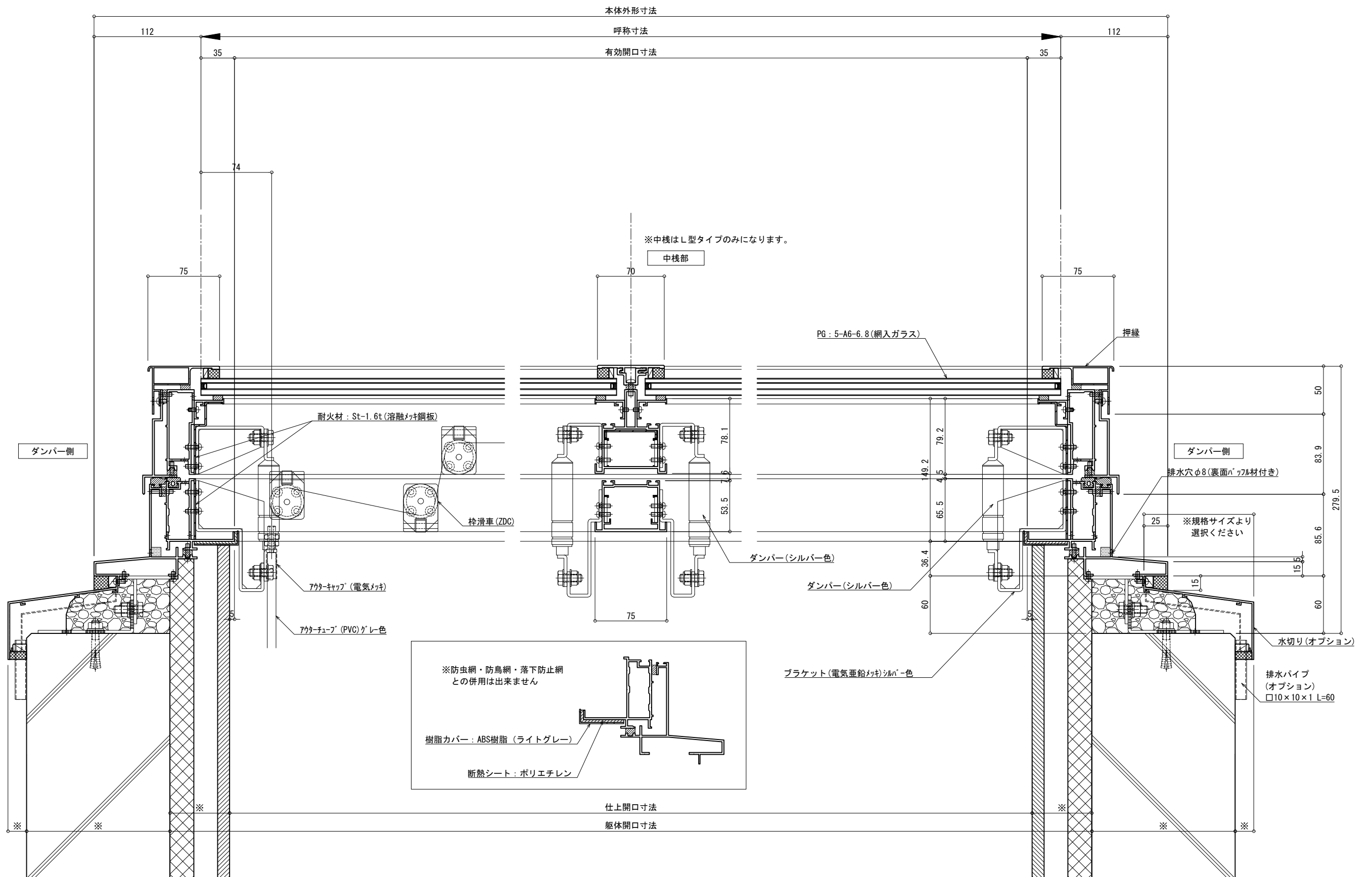
仕上開口寸法

躯体開口寸法

変更 記録 承認	設計監理 施工	御受領印 殿 殿	特殊技研金属株式会社 担当 照査	工事名 Tokteck-フィットフラット I 片側開閉 TFFHN (L) 図面名 基本断面図 落下防止網	出図日 作図日	図面番号
※ ※ ※ ※	※ ※ ※ ※	年月日	細尺 A1: 1/2 A3: 1/4	基本断面図 落下防止網	図面番号	図面番号



変更 承認 記録 印	設計 監理 施工	御受領印 殿 殿	特殊技研金属株式会社 細尺 A1: 1/2 A3: 1/4	工事名 Tokteck-フィットフラット I 片側開閉 TFFHN (L) 図面名 基本断面図 防虫網	出図日 作図日	図面番号
---------------------	----------------	----------------	-------------------------------------	--	------------	------



変更 訂正 記録 承認	設計監理 施工	御受領印 殿 殿	特殊技研金属株式会社 細尺 A1: 1/2 A3: 1/4	工事名 Tokteck-フィットフラット I 片側開閉 TFFHN (L) 図面名 基本断面図 樹脂カバー	出図日 作図日	図面番号
----------------------	------------	----------------	-------------------------------------	--	------------	------